



hizmette
20.yıl

BİRSOY

MÜHENDİSLİK

“Sınırsız Hizmet, Sorunsuz Enerji”



HAKKIMIZDA



Osman ÖZSOY
Genel Müdür
(Yönetim Kurulu Başkanı)



Kenan ÖZSOY
Tesis Müdürü
(Yönetim Kurulu Üyesi)



İsmail BİRER
Proje Müdürü
(Yönetim Kurulu Üyesi)



Erdal MENTEŞE
Genel Koordinatör

BİRSOY ŞİRKETLER TOPLULUĞU'nun ilk firması olan **Birsoy Mühendislik Elektrik İnş. Mak. San. Tic. Ltd. Şti.** 1997 yılında **Osman ÖZSOY** ve **Kenan ÖZSOY** kardeşler tarafından kurulmuştur. Elektrik sektörüne hızla giriş yapan firmamız kısa sürede doğru adımlar, doğru firmalar ile çalışarak büyümüştür. 2004 yılında Elektrik mühendisi **İsmail BİRER**'in katılımı ile yeni bir ivme kazanan **Birsoy Mühendislik** günümüzde büyük projelere katkı sunarak hizmete devam etmektedir.

Y.G. – O.G. – A.G. E.N.H. Fabrika Elektrik Tesisleri, Toplu Konut ve Siteler Altyapı Elektrik İşleri, Kamu Kurum ve Kuruluş Elektrik İhaleleri, Şehir Şebekeleri kısaca elektriğin gerekli olduğu her yerde 7 gün 24 saat en kısa zamanda ve en kaliteli şekilde hizmet vermeyi taahhüt eden firmamız bugüne kadar yapımını üstlendiği tesisleri başarı ile bitirerek bölgesinde ve sektöründe itibarlı bir firma statüsüne kavuşmuştur. Ayrıca bu kaliteye layık olduğunu tüm çalıştığı firmalarla yapmış olduğu Müşteri Memnuniyet anketleri ve **TSE**'den almış olduğu **Kalite Yönetimi ve İş Sağlığı Güvenliği** belgeleri ile tescillemiştir.

Güçlü ekipmanı ve genç dinamik kadrosu ile bu sektörde yerini her geçen gün daha da güçlendirerek hedeflerine emin adımlarla ilerlemektedir.

Öz değerlerimiz tevazu, insana saygı, halka yakınlık, sosyal sorumluluk bilinciyle kurumsal yönetimi gerçekleştirmek.

Özveriyle çalışan tüm kadrolarımıza, ortaklarımıza, müşterilerimize ve tüm paydaşlarımıza teşekkür ediyoruz.

Saygılarımızla,

7/24 ARIZA HİZMETİ

Şirketimizin ana sloganı olan
“**SINIRSIZ HİZMET, SORUNSUZ ENERJİ**” ilkesinden yola
çıkarak gece / gündüz aralıksız arıza ihbarlarınızı
ciddiye alıyor, arıza en kısa sürede müdahale
ederek enerjinizi verebilmek adına
tüm gayretimizle çalışıyoruz.



“Sınırsız Hizmet, Sorunsuz Enerji”

AG/YG/OG ENERJİ NAKİL HATLARI

Ülkemizin her bölgesinde, özellikle Marmara Bölgesi'nde her türlü **ALÇAK GERİLİM, YÜKSEK GERİLİM, ORTA GERİLİM** hatlarında en kaliteli hizmeti anahtar teslimi yaparak, siz değerli müşterilerimize teslim ediyoruz.



ELEKTRİK ALTYAPI HİZMETLERİ

Bölgemizin en değerli prestijli projelerinde en çok ses getiren **YOL, KÖPRÜ ve KONUT** projelerinin altyapılarında mutlaka şirketimizin adını görebilirsiniz.



“Sınırsız Hizmet, Sorunsuz Enerji”

MÜŞAVİRLİK ve DANIŞMANLIK HİZMETLERİ

Elektrik herkesin bildiği veya bilmesi gerektiği bir buluş olmamasına rağmen herkesin ihtiyacı olduğu ve onusuz yaşamın neredeyse mümkün olmadığı icattır. Sizlere bu konuda da her türlü desteği ve bilgiyi vermek için proje birimimiz 24 saat hizmetinizdedir.



ORGANİZE SANAYİ BÖLGESİ ARIZA BAKIM HİZMETLERİ

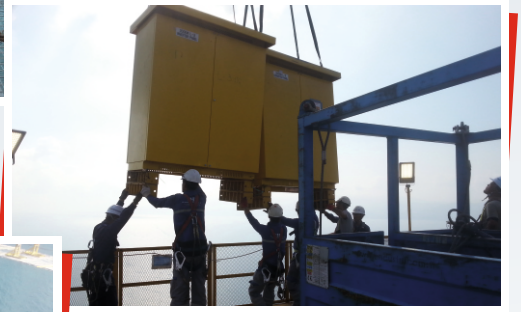
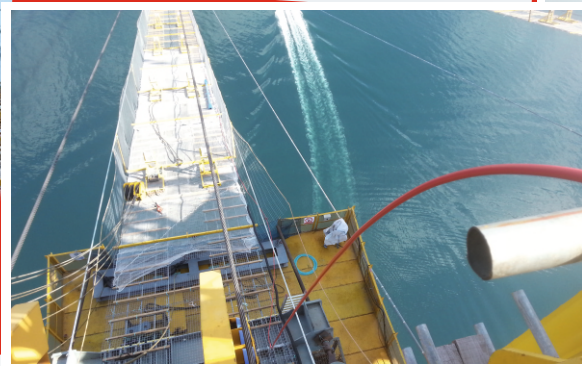
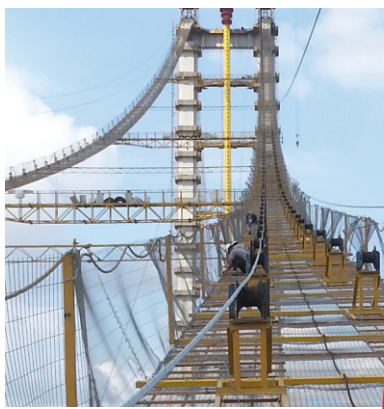
Çağımızın hızlı tüketimine cevap vermek için yoğun bir şekilde çalışan fabrikalar bildiğiniz gibi **ORGANİZE SANAYİ BÖLGELERİ**'nde toplanarak tamamen özerk halde çalışmaktadırlar. Bu üretimi yaparken de ana ihtiyaç elektriktir. Bunu sağlamak içinse 7/24 hizmet veren ciddi firmalara ihtiyaç duyarlar. **BİRSOY MÜHENDİSLİK** tecrübeli kadrosu ve geniş araç parkuruyla OSB'lere de hizmet vermektedir.



“Sınırsız Hizmet, Sorunsuz Enerji”

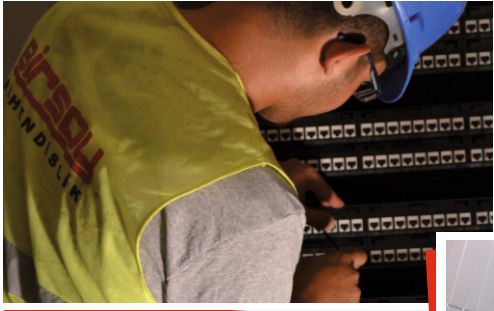
ELEKTRİK PROJE ve MÜHENDİSLİK HİZMETLERİ

Ülkemizde ve bölgemizdeki en seçkin projelerde yerli firmalar ile partner olarak çalışmanın gururunu yaşıyoruz.



ELEKTRİK İÇ TESİSAT HİZMETLERİ

Fabrikaların, okulların, toplu konutların kuvvetli ve zayıf akım uygulamalarında, kuvvetli Ekip Ekipmanımızla, kaliteli hizmetimizle yanınızdayız.



“Sınırsız Hizmet, Sorunsuz Enerji”

KÖŞK ve DİREK TİPİ TRAF0 TESİS HİZMETLERİ

Gelişen teknolojiye ve dünyaya ayak uyduran elektrik sektörünün, ortak vazgeçilmezi olan Modüler Trafo Tesisleri'nin yapımında, uygulamasında ve işletmesinde hep yanınızdayız.



PERSONEL EKİP

Ne kadar modern araçlara ve ekipmanlara sahip olsanız da, şirketleri ayakta tutan insandır. Personelimizin, en iyi şartlarda, en iyi moral ile çalışmasını sağlamak birinci görevimizdir.



ARAÇ ve MAKİNA PARKURU

Atalarımız “ Alet işler, el övünür” demiş. Bizim de araç parkurumuz, ekip – ekipmanımız bunu doğrular niteliktedir. 1 adet Hiap Vinç, 1 adet Kazıcı Kepçe, 2 adet Sepetli Araç, 1 adet Main Lift, 4 adet Çift Kabin, 2 adet Binek Tip Araç ile taahhütlerimizi yerine getirmekteyiz.



İŞ SAĞLIĞI ve GÜVENLİĞİ ile ÇEVRE POLİTİKAMIZ

İş sağlığı ve güvenliği ile çevre alanında uymakla yükümlü olduğu ulusal, yasal ve diğer şartlara ve enerji sektörüne ait ulusal kurallara uygun hareket eder.

Büyürken İnsanı ve Çevreyi Düşünmek : Faaliyet alanı ile ilgili yeni yatırımları planlarken, araç parkını büyütürken ve teknolojik altyapı seviyesini yükseltirken, mümkün olduğu ölçüde olumsuz çevresel etkileri en az seviyede olan teknoloji ve yöntemleri kullanır. Çalışanların sağlığını ve güvenliğini gözeterek riski en düşük seviyede olan ekipman ve organizasyonları tercih eder.

Paydaşlarıyla Birlikte Gelişmek : Öncelikli olarak çalışanlarının ve tüm paydaşlarının iş sağlığı ve güvenliği ile çevre konusundaki farkındalığını ve bilincini arttırmak için çalışmalar yapar, eğitimler verir.

Çalışan Katılımı : Çevre, iş sağlığı ve güvenliği performansının iyileştirilmesi için organizasyonun her kademesinin ve paydaşlarının katılımını sağlar. Çalışanları iş sağlığı ve güvenliği konusunda bilinçlendirerek iş sağlığı ve güvenliği kültürünün gelişimini destekler.

Riskleri Yönetmek : Tüm faaliyetlerinin iş sağlığı ve güvenliği ile çevre alanındaki risklerini tespit eder, analizlerini yapar ve bu risklere ait aksiyon planları geliştirerek çevre kirliliği, iş kazaları ve meslek hastalıklarını meydana gelmeden önce önlemeye yönelik tedbirleri alır. Çalışma ortamının gözetimini ve koruyucu hekimlik çalışmalarının sürekliliğini sağlar. Çalışanlara, taşeronlara ve ziyaretçilere sağlıklı ve güvenli bir çalışma ortamı sağlamak için gerekli alt yapıyı oluşturur.

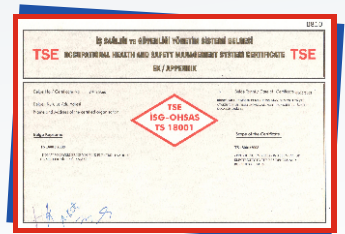
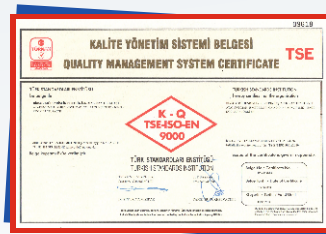
Gelecek Nesillere Yaşanabilir Bir Dünya Bırakmak : Sadece bugünü düşünerek değil, paydaşlarıyla birlikte ortak güvencesi olan gelecek nesilleri de düşünerek doğal kaynakları etkin ve verimli kullanır.

Atıkları Kazanmak : Atık yönetimi kapsamında geri dönüşebilir malzeme kullanımına öncelik ve geri kazanıma destek vererek atıkların en aza indirilmesini sağlar.

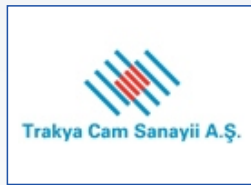
Sürekli İyileştirmek : İş sağlığı ve güvenliği ile çevre performansını izler, ölçer ve sürekli iyileştirmek için çalışır.

YÖNETİM POLİTİKASI

- Müşterilerimizin elektrik enerjisi tesisi ve donanımları ile ilgili taleplerini en kısa sürede ve tüm yasal gerekleri zamanında yerine getirerek karşılarız.
- Türü ne olursa olsun işimize önem verir, sahip çıkar, gelen talebin zamanını dikkate almaksızın müşteri talebini en hızlı bir şekilde karşılarız.
- Müşterinin sorununa çözüm bulma ve talebine cevap verme hızı açısından yarattığımız farkı daima koruyacak ve geliştireceğiz.
- Her gün ve günün her saatinde, şirketimizin tüm yöneticilerine ulaşılabilir olacağız
- Hizmet kalitemizi sürekli geliştirecek, bunun için müşterilerin görüş ve değerlendirmelerinden yararlanacağız.
- Yaptığımız tesisin tesliminden sonra da sorumluluğunu hissedecek ve bunun gereğini yapacağız.
- Müşteri memnuniyetini sürekli arttırmaya gayret ederken, çalışanlarımızın kişisel ve mesleki gelişmelerini ve şirketimizin verimliliğini de arttıracacağız.
- İSG risklerini azaltarak çalışanlarımızı ve üçüncü şahısları koruyacak, iş kazalarını, iş gücü kayıplarını azaltacak, yaralanmaların, sağlık bozulmalarının, meslek hastalıklarının önlenmesini sağlayacağız. İSG için önleyici yaklaşım içinde bulunacak, çalışanlarımızı karşı karşıya oldukları riskler ve acil durumlar konusunda eğitecek, yasal ve diğer gerekliliklere uyacak, İSG performansını sürekli iyileştireceğiz.
- Yönetim sistemimizin kurulmasında esas alınan standartların gereklerini karşılayacak, belirtilen taahhütlerin yerine getirilmesi ve yönetim sistemimizin performansının sürekli geliştirilmesi için gerekli kaynakları temin edeceğiz.



REFERANSLAR



BIRSOY

M Ü H E N D İ S L İ K



Birsoy Mühendislik Elk. İnş. Mak. San. ve Tic. Ltd. Şti.

Ataevler Mah. İsmetpaşa Cad. No: 14/1 Kartepe - Kocaeli

Telefon: +90 (262) 371 51 02 - (262) 371 53 25 **Faks:** +90 (262) 371 44 17

E-mail: info@birsoymuhendislik.com.tr **Web:** www.birsoymuhendislik.com.tr